



Cargo Diagnosztika

Aki „a”-t mond, mondjon „b”-t is! Ha egy cégnek van sikeres személyautó-diagnosztikája - ez legyen az „a” -, tehát van hardvere, megvan maga a rendszer, a fejlesztési háttér, akkor logikus, hogy körülnézzen, hol lehetne még ezt kisebb/nagyobb áttétellel alkalmazni. Miután ma minden gépjárművet „agy” irányít, csak választani kell, melyik legyen a következő felhasználási kör. Célszerű a haszongépjárművek: az autóbuszok, teherautók, nyerges vontatók, pótkocsik világát választani, tehát „b”-t (mint brumi, hogy stílszerűek legyünk) mondani. A Würth így tett, WOW-diagnosztikáját kiterjesztette a haszongépjárművekre is. Ez a WOW Cargo Diagnosztika.



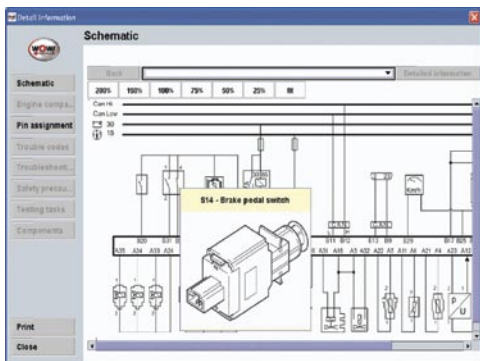
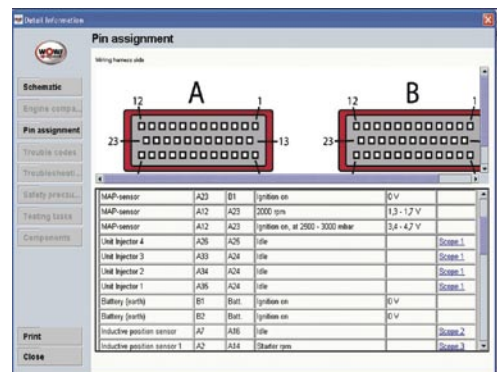
A haszongépjárművek diagnosztikája és hozzá minden vizsgálati elem - amit a személygépjárműveknél már megismertünk - alapjaiban egy rendszer szerint, az elektronikusan irányított mechanika, azaz a mechatronika rendszere szerint épül fel. Csak itt annyi a különbség, hogy minden nagyon nagy, sokszor bonyolultabb, és mindenhez létra kell...

De jó üzlet, mert a nagy vassal pénz keresnek, így annak mennie kell. A Würth a WOW Cargo Diagnosztika (külföldön CIS néven jelenik meg) kifejlesztését egy-két évvel ezelőtt igen nagy mérnöki erővel kezdte meg. Mára modell- és rendszerlefedettségéről - a számok ismeretében - csak a legnagyobb elismeréssel lehet szólni. Kiemelkedő lefedettsége van a következő típusoknál: Mercedes, MAN, IVECO, Volvo, Scania és a Renault. A beszállítói rendszereknél (Haldex, Knorr, Wabco) szinte teljes az elérés.

A hazai tesztelés első eredményei kedvezőek. A Révész Transz Kft. tiszaujvárosi telephelyén Papp Zsolt műszaki vezető mondja: „saját gépkocsi-parkunk és külsős járművek széles palettájának karbantartását, javítását végezzük. Komplet diagnosztika, műszaki vizsgáztatás, zöldkártya, dízelbefecskendezőrendszerek bevizsgálása tartoznak főbb tevékenységünk közé. Ezért már régóta kerestünk többmárkás „szakértő diagnosztikát”, sokkal többre képeset, mint egy kódolvasó, amelyik háttérinformációval, adatbázissal is rendelkezik, és amelyik például a vezérlők parametrizálását, az ECAS rendszeri beállítások változtatását, a szervizműveletek utáni alapbeállításokat is tudja. A WOW Cargo Diagnosztikát többször teszteltük, 4-5 márkán, és használhatóbbnak tűnik, mint a konkurens rendszerek.”

Megkérem Farkas Lászlót, a Würth WOW üzletágvezetőjét, mondjon néhány információt az új haszongépjármű-diagnosztikáról.

„Most kezdtük a piaci bevezetést, 2 hónapja folyik a hazai tesztelés, az Autó-DIGA jó alkalom lesz az első, széles körű szakmai bemutatásra. A magyar fordítás nagy ütemben folyik, 2009 elejére lesz kész. Ha ma akarja valaki megvenni, németül vagy angolul áll a rendelkezésére. Az eddigi jól kifarított személygépjárműves megoldásokat átvettük, például a megvásárolt szoftver érvényessége a vevőnél nem jár le. A rendszerprogram PC-n fut, a gépkocsi diagnosztikai csat-



lakozójához kapcsolódó hardver (interfész) a PC-vel Bluetooth-kapcsolatú. A hazai bevezetés után megkezdjük az oktatást, lesznek tanfolyamok, előadások.”

Ha lehet mondani valamire, hogy előreláthatóan jó javítói üzlet, akkor az a haszongépjármű-javítás. Ehhez ma a szkennel nélkülözhetetlen.

Nszl