

WOW! Snooper

A gépjármű-diagnosztika, ami egyszerűen nagyszerű

A Würth cég WOW diagnosztikai rendszerének legújabb tagja a Snooper: egyéni kiépíthetőségű, soros mobildiagnosztikai készülék, ami a legújabb mérési és adatátviteli technikák kezelésére is alkalmas (E-OBd, Multiplex, CAN-Bus).

A PC és a mérőbox között vezeték nélküli, Bluetooth-kapcsolat is lehetséges.

Típusfüggően a következő egységek diagnosztizálására van mód:

- motor,
- ABS / ASR / ESP / TC,
- légszák / övfeszítő,
- klímaberendezés,
- fedélzeti számítógép / műszerek,
- hajtásrendszer,
- komfortelektronika.

A báziscsomagban található – típusfüggő – funkciók:

1. E-OBd diagnosztika:

- átfogó komponens ellenőrzés,
- hibakód kiolvasás-törlés,
- adatlista,
- lambda-szonda-vizsgálat,
- freeze frame hibatároló lekérdezése.



Egyszerű gépjárműkiválasztás motorkód vagy gyártási év / gyártó / modell / motor / típus alapján.



A gyakorlatnak megfelelő diagnosztikai mérés kiválasztása a felsorolás alapján: motor, futómű, biztonság, szerviz, komfort. Automatikus rendszerfelismerési lehetőség.

2. Soros diagnosztika (gyártó által felajánlott rendszerekhez):

- hibakód kiolvasás-törlés,
- adatlisták,
- működtetőteszt,
- alapbeállítások,
- ECU-kódolások.

A frissítés, az adatbővítés on-line módon, interneten keresztül, heti rendszerességgel történik. Szoftverbővítési lehetőség (pl. Autodata).

Kedvező ár, kiterjedt felhasználhatóság és egyszerű kezelhetőség!



A kívánt funkció kiválasztása: hibakódok olvasása / törlése, adatlisták, működtetőteszt, alapbeállítás. ECU-kódolás.



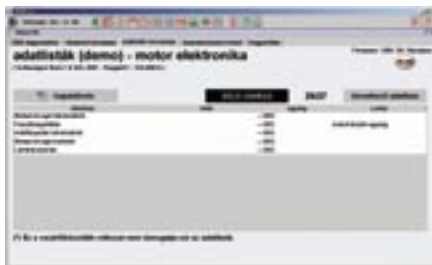
A tárolt hibák kiolvasása a vezérlőegységből, a hibakód és a hibaleírás megjelenítése.



Beavatkozó teszt (különböző elektromos bevezetések működtetése tesztelés céljából).



A diagnosztikai csatlakozó könnyű kiválasztása a rajz alapján.



Adatlisták olvasása (a gyári és a mért adatok megjelenítése).



Szervizintervallum-visszaállítási lehetőség.